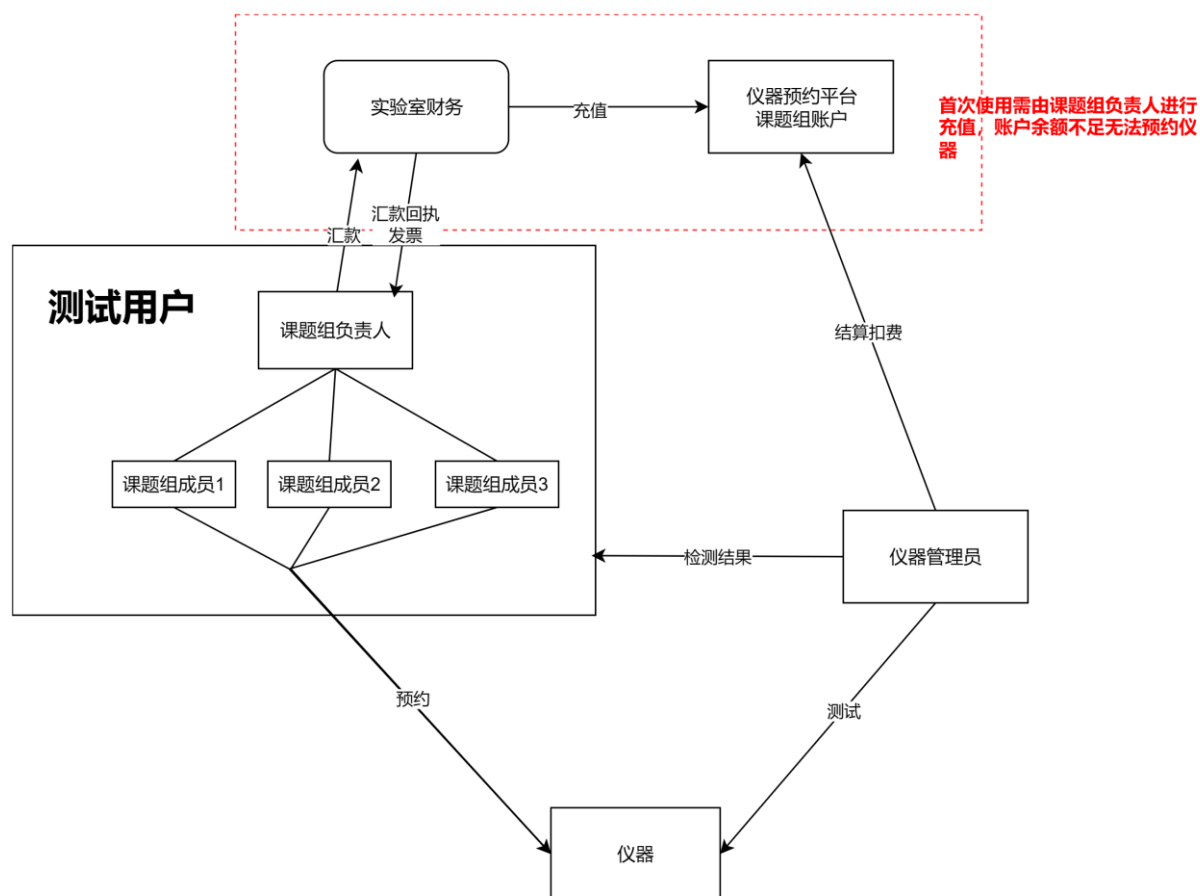


湖北隆中实验室收费测试的流程

1. 预约使用流程



2. 开通账户

开启仪器预约收费后，所有预约仪器的用户都需按照课题组来建立账户，每个课题组可指定一名管理员负责该课题组的人员管理和账号充值，课题组内的所有人可共享账户余额。若课题组账户内可用余额不足时，课题组成员无法预约使用仪器。

课题组负责人请填写以下表格开通课题组账号：

[课题组账号开通登记表](#)

3. 账户充值

在账户余额不足时，需对账户进行充值。先向实验室财务进行汇款，由财务出具汇款回执。账户管理员将汇款回执发给预约平台管理员，预约平台管理员对充值人员的课题组账户进行充值。

湖北隆中实验室银行账户如下(汇款请备注“公共测试平台充值+课题组名称”):

账户名称: 湖北隆中实验室

开户行名称: 中国银行襄阳襄城支行

账号: 554785922083

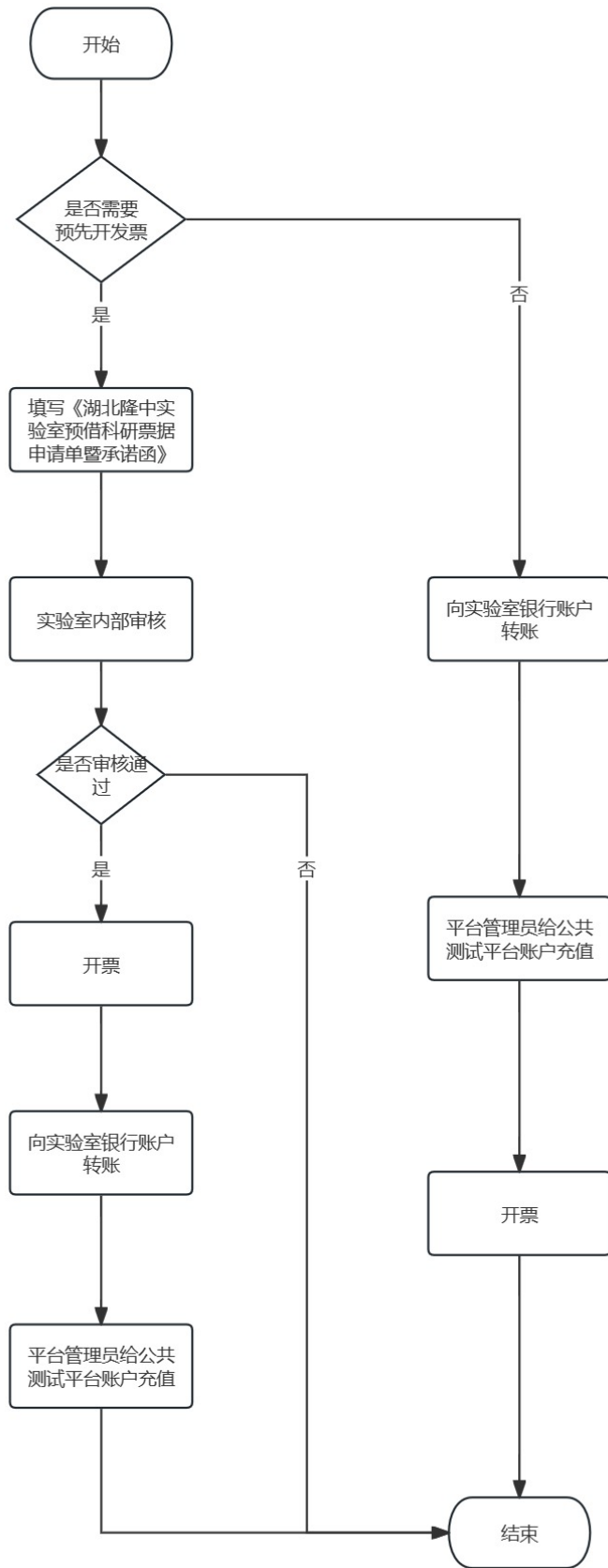
行号: 104528000148

目前充值不支持退款, 请根据自己的实验计划合理选择充值金额。

4. 开票

开票流程见下图:

流程图中需要填写的文档见: [湖北隆中实验室预借科研票据申请单暨承诺函](#)



如有任何疑问，课题组联络人可联络平台管理员（座机：0710 6167374或0710 6167369）进行咨询。

5. 测试预约

预约流程见实验室仪器预约流程：

[隆中实验室公共测试平台仪器预约流程](#)

6. 测试收费标准

收费标准见文档：

[湖北隆中实验室公共测试平台收费标准](#)

若自己测试，在收费标准的基础上打 8 折。

7. 结算

仪器管理员可根据收费标准在仪器预约平台设置仪器收费，目前只支持按时间/按样品数量计费。若有特殊结算要求，可在做完后，根据实际测试情况，自行修改结算金额，如下图所示。

< 详情

章超

磨抛机(首次预约该设备)

计费方式: 按时计费

预约时长: 0.5小时

预估费用: 150元

样品名称: 磨抛

样品数量: 4

后续要做什么测试: 显微硬度

预约时间: 2024-05-08 10:30 ~ 11:00 (周三)

使用时间: 2024-05-08 10:30 ~ 11:00

使用时长: 0.5小时

实际费用: 150元

智能插座: 未使用

账户名称: 湖北隆中实验室(普通)

账户余额: 999999.99元、待结算: 150元、可用金额: 999849.99元

结算

< 结算

章超, 湖北隆中实验室

*计费方式 按时计费

*计费数值 1

*花费费用 300

费用备注 选填

重要提示 **请务必核实准确花费用费提交后将直接扣费!**

预约时长 **05-08 10:30 ~ 11:00 (合计约: 0.5小时)**

实际时长 **05-08 10:30 ~ 11:00 (合计约: 0.5小时)**

保存

预约时显示的测试价格不代表最终测试价格, 实际价格依据收费标准根据实际测试的时长、样品数量和实际测试的项目进行核算。若不清楚收费方式, 请在测试前与仪器管理员进行沟通。

8. 课题组账号管理

课题组管理员可维护本课题组的人员。具体操作如下:

8.1.在“lab 仪器”小程序首页点击“申请账户”



8.2.选择自己的课题组



Q 搜索账户名称

湖北隆中实验室



湖北隆中实验室



湖北隆中实验室



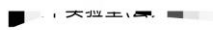
湖北隆中实验室



湖北隆中实验室



湖北隆中实验室



湖北隆中实验室

湖北隆中实验室



湖北隆中实验室

8.3. 点击“操作账户成员的增加和删除”



8.4. 点击“管理”



账户成员



搜索成员

管理

-  闫总 0元 [消费记录 >](#)
-  尹 0元 [消费记录 >](#)
-  150.00元 [消费记录 >](#)
-  0元 [消费记录 >](#)
-  0元 [消费记录 >](#)
-  0元 [消费记录 >](#)
-  腾飞 0元 [消费记录 >](#)
-  0元 [消费记录 >](#)
-  0元 [消费记录 >](#)
-  0元 [消费记录 >](#)

8.5.增加或删除课题组成员

